

## Cronfa Bensiwn Gwent (Torfaen)

Mae'r daflen ffeithiau hon yn egluro dyfarniad McCloud a newidiadau i'r Cynllun Pensiwn Llywodraeth Leol (CPLIL) yng Nghymru a Lloegr.

Gall y newidiadau effeithio arnoch chi os:

- roeddech yn talu i mewn i'r CPLIL neu gynllun pensiwn gwasanaeth cyhoeddus arall cyn 1 Ebrill 2012
- roeddech yn talu i mewn i'r CPLIL rhwng 1 Ebrill 2014 a 31 Mawrth 2022 ac
- rydych wedi bod yn aelod o gynllun pensiwn gwasanaeth cyhoeddus heb doriad parhaus o fwy na 5 mlynedd.



### Beth yw dyfarniad McCloud?

Pan ddiwygiodd y Llywodraeth gynlluniau pensiwn gwasanaeth cyhoeddus yn 2014 a 2015, fe wnaethant gyflwyno amddiffyniadau ar gyfer aelodau hŷn. Ym mis Rhagfyr 2018, dyfarnodd y Llys Apêl fod aelodau iau o gynlluniau pensiwn y barnwyr a'r diffoddwyr tân wedi dioddef gwahaniaethu oherwydd nad oedd yr amddiffyniadau'n berthnasol iddyn nhw.

Dyfarniad McCloud yw'r enw ar y dyfarniad hwn, ar ôl i aelod o'r Cynllun Pensiwn Barnwrol fod yn rhan o'r achos. Oherwydd y dyfarniad, mae pob cynllun pensiwn gwasanaeth cyhoeddus a oedd yn darparu amddiffyniad, gan gynnwys y CPLIL, wedi cael eu newid.

Yr enw ar y newidiadau yw datrysiaid McCloud. Maent yn cael gwared ar y gwahaniaethu ar sail oed a ganfuwyd yn achos llys McCloud.

I gael rhagor o wybodaeth neu i gael gwybod a yw hyn yn effeithio arnoch chi, ewch i adran McCloud ar wefan genedlaethol y CPLIL: [www.lgpsmember.org/McCloud-Remedy](http://www.lgpsmember.org/McCloud-Remedy)

---

## A fydd yn newid unrhyw beth?

Yn 2014, newidiodd y CPLIL o gynllun cyflog terfynol (pensiwn yn seiliedig ar eich cyflog pan fyddwch yn gadael) i gynllun cyfartaledd gyrfa (pensiwn sy'n cronni yn seiliedig ar yr hyn yr ydych yn ei ennill bob blwyddyn). Cafodd aelodau hŷn a oedd yn nes at ymddeoliad eu hamddiffyn rhag y newidiadau. Pan gymerodd aelod gwarchoddedig ei bensiwn, cymharwyd y pensiwn o'r cynllun cyfartaledd gyrfa â'r pensiwn a fyddai wedi cronni yn y cynllun cyflog terfynol. Derbyniodd yr aelod y swm uwch. 'Tanategiad' yw'r enw ar yr amddiffyniad hwn.

Er mwyn cael gwared ar wahaniaethu ar sail oed McCloud, bydd aelodau iau cymwys bellach yn cael eu hamddiffyn hefyd. Dim ond i bensiynau a gronnwyd yn y cyfnod rhwymedi rhwng 1 Ebrill 2014 a 31 Mawrth 2022, y mae gwarchodaeth tanategiad yn berthnasol. Daeth y diogelwch tanategiad i ben yn gynharach os gwnaethoch adael y Cynllun neu gyrraedd eich oedran ymddeol arferol cyflog terfynol (65 fel arfer) cyn 31 Mawrth 2022.

O 1 Ebrill 2022, nid oes unrhyw amddiffyniad tanategiad. Mae pensiynau a gronnir ar ôl y dyddiad hwn yn seiliedig ar y cynllun cyfartaledd gyrfa yn unig.

---

## Ydw i'n cael fy amddiffyn?

Rydych wedi'ch diogelu gan y tanategiad os oeddech yn:

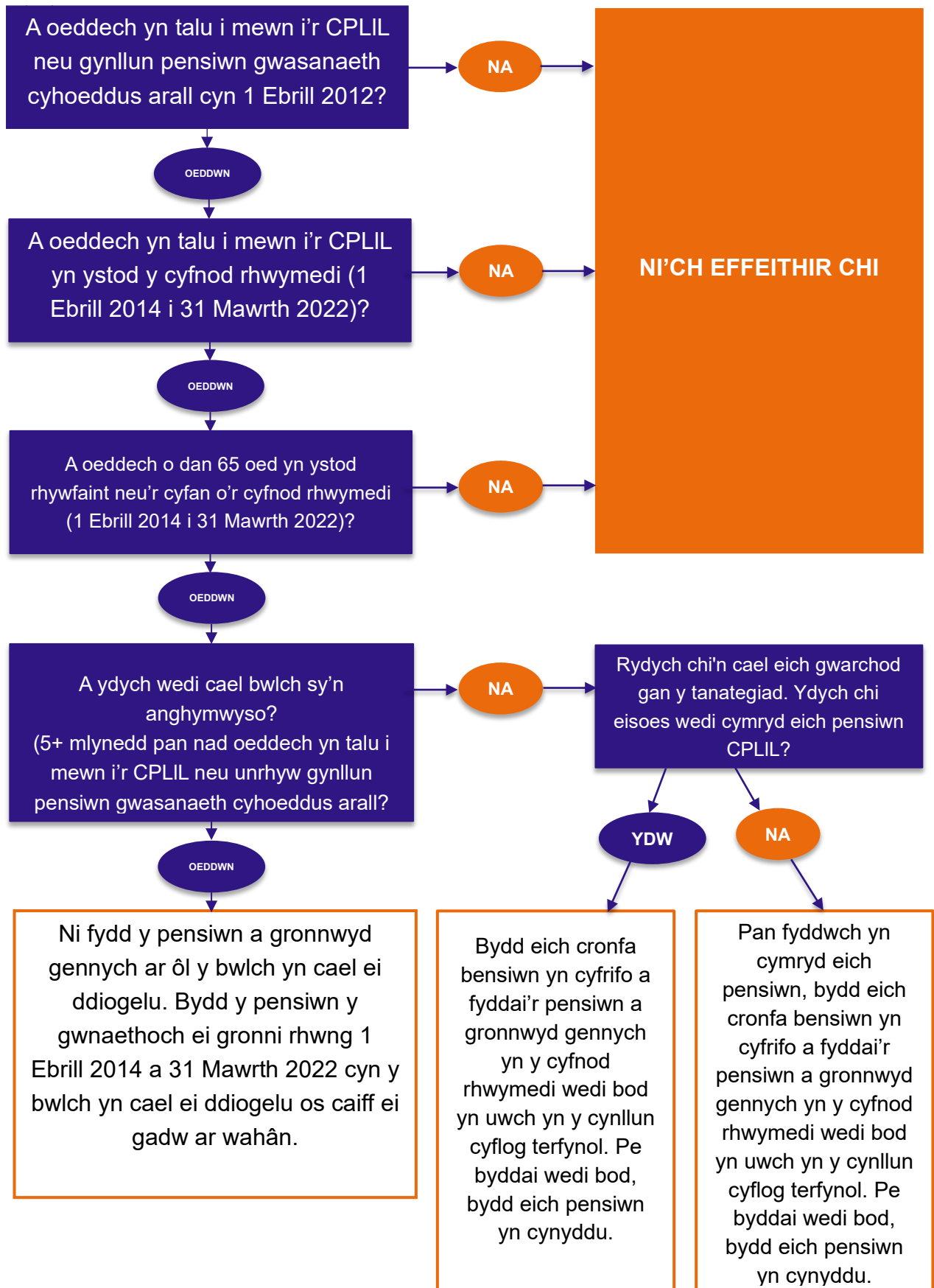
- aelod o'r CPLIL neu gynllun pensiwn gwasanaeth cyhoeddus arall cyn 1 Ebrill 2012 ac yn
- aelod o'r CPLIL ar unrhyw adeg rhwng 1 Ebrill 2014 a 31 Mawrth 2022 ar yr amod nad oedd gennych fwllch sy'n anghymhwysu.



Mae bwllch sy'n anghymhwysu yn gyfnod parhaus o fwy na phum mlynedd pan nad oeddech yn aelod o gynllun pensiwn gwasanaeth cyhoeddus.

I gael rhagor o wybodaeth neu i gael gwybod a yw hyn yn effeithio arnoch chi, ewch i adran McCloud ar wefan genedlaethol y CPLIL: [www.lgpsmember.org/McCloud-Remedy](http://www.lgpsmember.org/McCloud-Remedy)

## Ydw i'n cael fy effeithio?



I gael rhagor o wybodaeth neu i gael gwybod a yw hyn yn effeithio arnoch chi, ewch i adran McCloud ar wefan genedlaethol y CPLIL: [www.lgpsmember.org/McCloud-Remedy](http://www.lgpsmember.org/McCloud-Remedy)

---

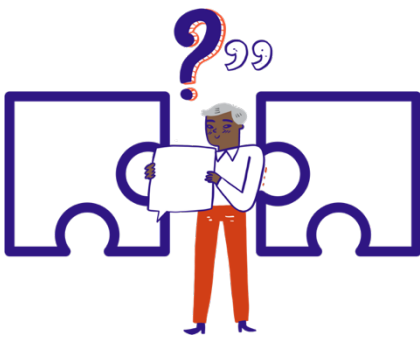
## Beth sydd angen i mi ei wneud?

Nid oes angen i chi wneud unrhyw beth. Os ydych yn gymwys i gael amddiffyniad tanategiad, byddwn yn cyfrifo a yw eich pensiwn i fod i gynyddu pan fyddwch yn ei gymryd. Os ydych yn aelod actif neu ohiriedig, byddwn yn rhoi amcangyfrif i chi o sut y gall y tanategiad effeithio ar eich pensiwn yn eich datganiad buddion 2025. Os ydym eisoes yn talu eich pensiwn, byddwn yn ei adolygu. Os oes cynyddiad yn daladwy, byddwn yn talu ôl-daliadau pensiwn i chi gyda llog. Byddwn yn gwneud hyn cyn gynted ag y gallwn ar ôl 1 Hydref 2023. Mae gennym filoedd lawer o bensiynau i'w hadolygu a bydd y broses hon yn cymryd sawl mis.

---

## A fydd fy mhensiwn yn cynyddu?

Ni fydd y rhan fwyaf o aelodau'n gweld cynnydd oherwydd bod y pensiwn y maent yn ei gronni yn y cynllun cyfartaledd gyrfa yn uwch na'r pensiwn y byddent wedi'i gronni yn y cynllun cyflog terfynol. Os bydd cynnydd, mae'n debygol o fod yn fach.



---

## Ydy'r newidiadau'n effeithio arna i os ydw i'n gymwys ar gyfer amddiffyniad tanategiad gwreiddiol?

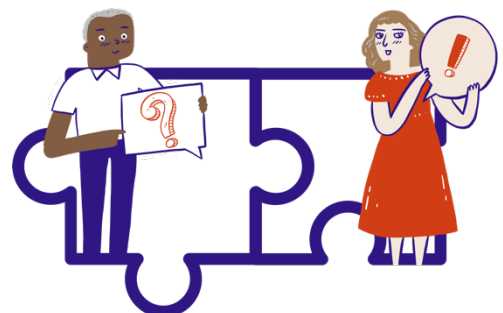
Os oeddech yn gymwys i gael amddiffyniad tanategiad pan wnaethoch gymryd eich pensiwn cyn 1 Hydref 2023, mae'n bosibl y bydd datrysiad McCloud yn effeithio

arnoch. Byddwn yn cyfrifo a oes angen ychwanegiad i'ch pensiwn presennol o dan y rheolau newydd. Byddwn yn gwneud hyn cyn gynted ag y gallwn ar ôl 1 Hydref 2023.

---

## Sut alla i ddarganfod mwy?

Nid yw'r daflen ffeithiau hon yn ymdrin â'r holl amgylchiadau nac yn rhoi esboniad manwl o'r datrysiad McCloud, sydd wedi'i gosod mewn deddfwriaeth.



I gael rhagor o wybodaeth am y datrysiad McCloud, ewch i adran McCloud ar wefan aelodau CPLIL [www.lgpsmember.org/McCloud-remedy](http://www.lgpsmember.org/McCloud-remedy).

---

I gael rhagor o wybodaeth neu i gael gwybod a yw hyn yn effeithio arnoch chi, ewch i adran McCloud ar wefan genedlaethol y CPLIL: [www.lgpsmember.org/McCloud-Remedy](http://www.lgpsmember.org/McCloud-Remedy)